

Wer ist die Rumänienhilfe?



Elmar Karl,
selbstständiger Kfz-Meister,
Jahrgang 1951, verheiratet,
3 Kinder, Träger des Bundes-
verdienstkreuzes
Schlossberg 8,
97337 Dettelbach-Bibergau,
09324 / 26 40; 0171 / 82 60 211

Was wird benötigt?



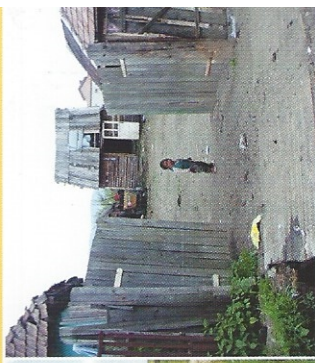
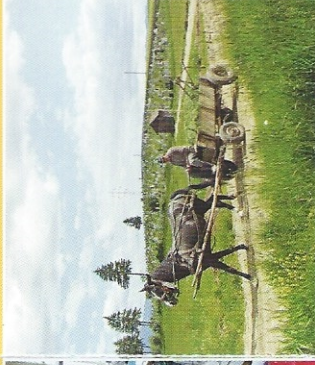
Weitere Ansprechpartner: O. Deppisch, 09324 / 21 26
Im Raum Schweinfurt: E. Seemann, 09726 / 38 68

Elmar Karl ist Gründer, Motor und Seele der Rumänienhilfe. Ende 1989 wurde die Ceausescu-Diktatur in Rumänien gestürzt. Die schrecklichen Bilder über die Zustände in diesem Land veranlassten Karl, erste Hilfst Transporte zusammen zu stellen. Seitdem ist er infiziert und kann nicht mehr aufhören zu helfen. Bis 2015 sind bereits mehr als 700 LKW mit Hilfslieferungen von Dettelbach nach Rumänien auf den Weg gebracht worden.

Inzwischen hat sich ein Stamm von Helfern um Karl gruppiert, die mitwirken beim Sammeln von Hilfsgütern, beim Beladen der LKW's oder auch bei der Öffentlichkeitsarbeit. 2008 erhielt Karl wegen seines Engagements das Bundesverdienstkreuz aus den Händen von Bundespräsident Horst Köhler.

Weitere Informationen finden Sie im Internet unter:
<http://rumaenienhilfe-karl.repage.de>
Unsere Filme: „20 Jahre Rumänienhilfe“ und
„Unterwegs nach Siebenbürgen“ finden Sie unter:
<http://www.ein-blick-ins-leben.tv/unsere-filme>

An wen geht die Hilfe?



Gebraucht wird fast alles. Nicht entgegen genommen werden Müll und Schrott.

Lebensmittel	Fahrräder
Kleidung	Matratzen
Möbel	Werkzeug
Maschinen	Sportartikel
Computer	Spielsachen
Schuhe	Waschmaschinen
Herde	Türen
Isolierglasscheiben	Lattenroste
Waschbecken	medizinisches Geräte
Autoreifen	Lampen
Bettwäsche	Tapeten
Kinderwagen	u.v.m.

Auch Geldspenden werden dringend benötigt. Diese überweisen Sie bitte auf das Konto der kath. Kirchenstiftung Bibergau bei der VR Bank Kitzingen.

IBAN: DE75 7919 0000 0600 4504 56
BIC: GENODEF1KTT

Falls Sie eine Spendenquittung wünschen, bitte Adresse angeben.

Die Rumänienhilfe Karl arbeitet vor allem mit kirchlichen Stellen in Rumänien zusammen. Mitarbeiter der Caritas in den Diözesen Alba Julia und Satu Mare nehmen die Hilfsgüter aus Dettelbach in Empfang, sortieren, reparieren und verteilen sie an Bedürftige. Auch einige private Initiativen profitieren von den Lieferungen, so zum Beispiel die Behindertenorganisation Handicap in Miercurea Ciuc. Die Adressaten leben vorwiegend in Siebenbürgen und im Banat.

